

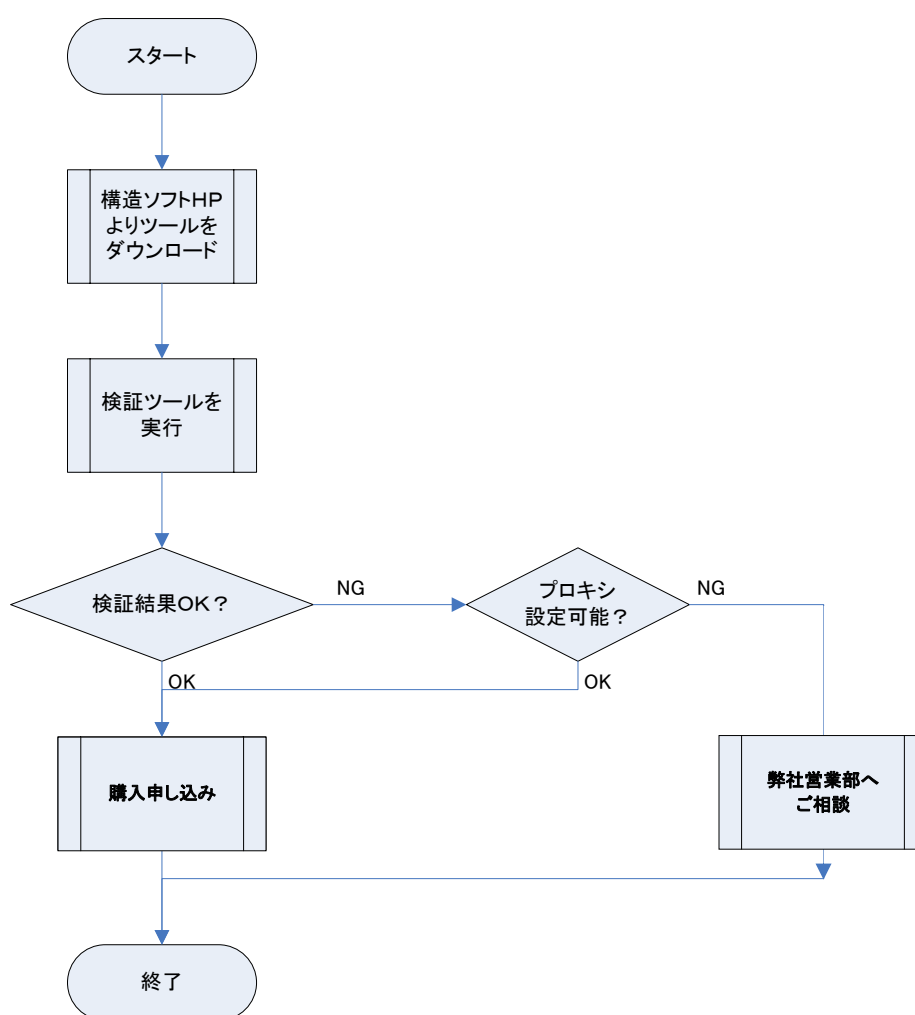
## § 1. インターネット認証ライセンス検証ツール

### 1.1 概要

構造ソフトの製品をご使用の際、インターネットを通じて製品のライセンス認証を行います。

この「インターネット認証ライセンス検証ツール」は、お客様の PC 環境において、上記認証が行えるかどうかを事前に検証するためのツールです。

### 1.2 操作の流れ



## 1.3 操作方法

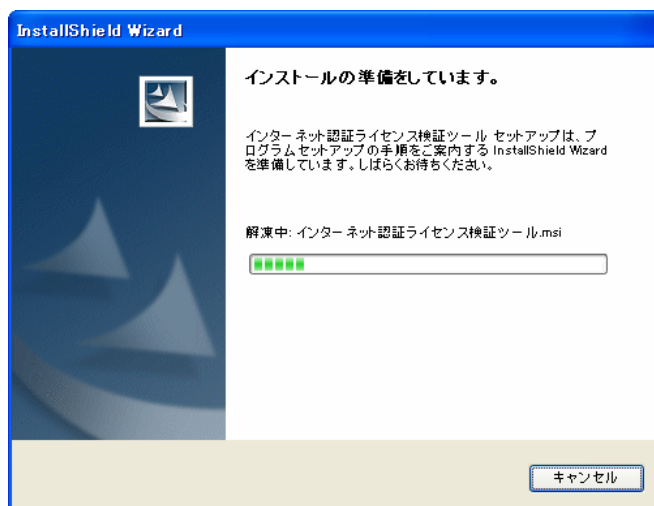
### 1.3.1 検証ツールのダウンロード

「インターネット認証ライセンス検証ツール」を以下の弊社URLよりダウンロードして下さい。  
<http://www.dl.kozosoft.co.jp/webchecktool/setup.exe>

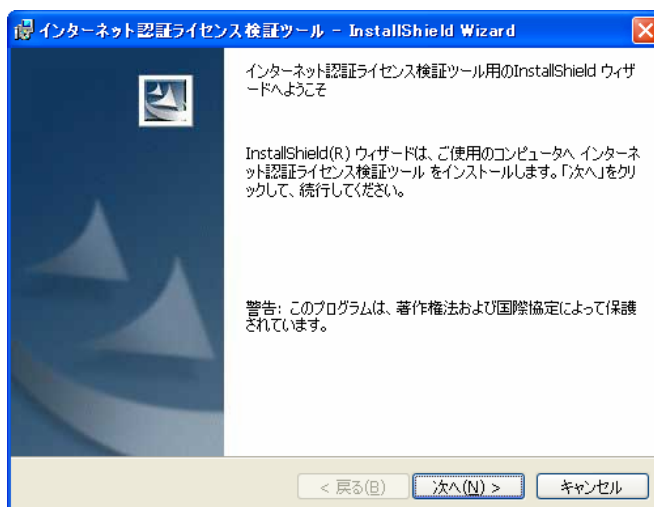
### 1.3.2 検証ツールのインストール

ダウンロード後、「インターネット認証ライセンス検証ツール」のセットアップを実行します。画面の指示に従い、インストールして下さい。

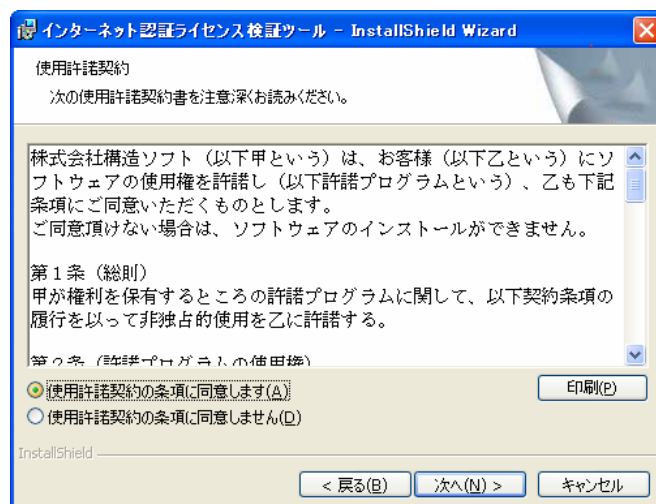
- ① ダウンロードした setup.exe を実行すると下記画面が表示され、インストーラが起動されます。



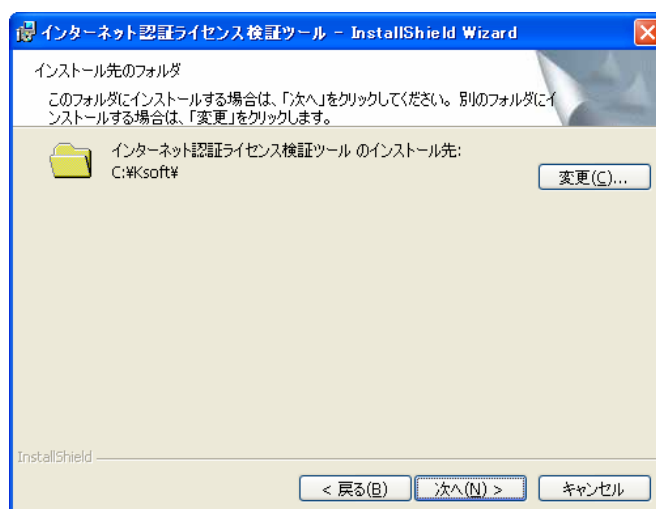
- ② インストールに必要なファイルが解凍されると、インストーラの最初の画面が起動しますので、[次へ]ボタンを押して下さい。



- ③ プログラムの使用許諾書画面が表示されますのでご確認後、「使用許諾契約の条項に同意します」を選択し、[次へ]ボタンを押します。

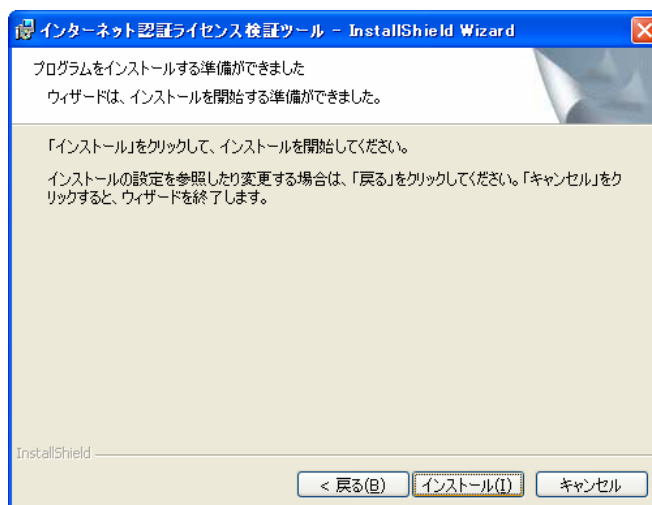


- ④ インストール先のフォルダを確認します。変更する必要がある場合、変更ボタンを押して、任意のフォルダに変更して下さい。確認後、[次へ]ボタンを押します。

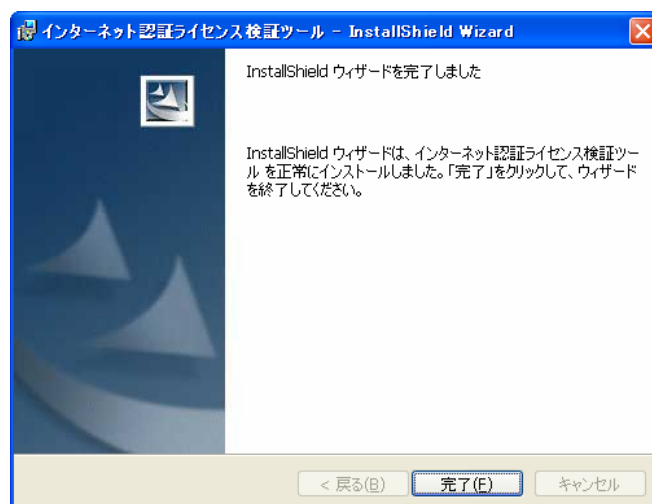


1.3 操作方法

- ⑤ インストールの最終確認画面が表示されますので[インストール]ボタンを押します。



- ⑥ インストールが開始され、正常に完了した場合は、以下の画面が表示されますので、確認後、[完了]ボタンを押します。

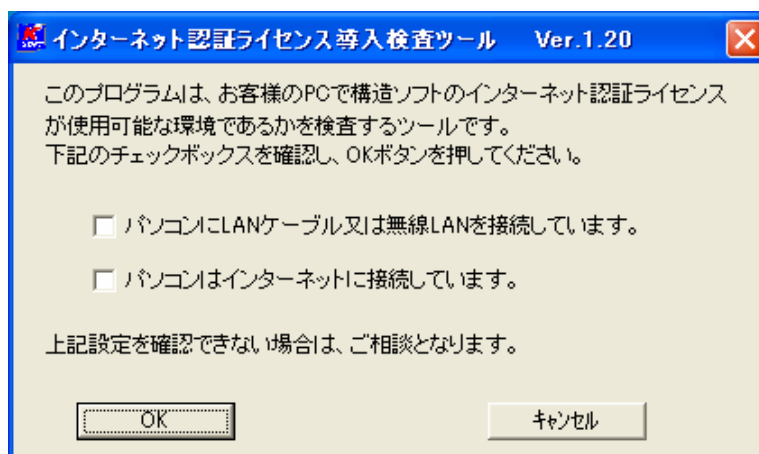


### 1.3.3 検証ツールの操作方法

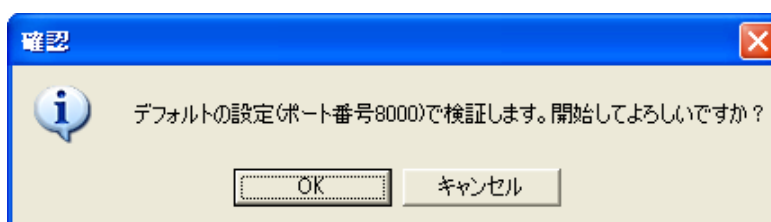
- ① デスクトップの[インターネット認証ライセンス検証ツール]アイコンをクリックし、起動します。



- ② 以下の画面が起動しますので、ご使用の PC に「LAN ケーブル又は無線 LAN が接続されていること」と「インターネットに接続していること」を確認し、チェックボックスにチェックを入れ、[OK]ボタンを押します。[キャンセル]ボタンを押すと「インターネット認証ライセンス検証ツール」を終了します。

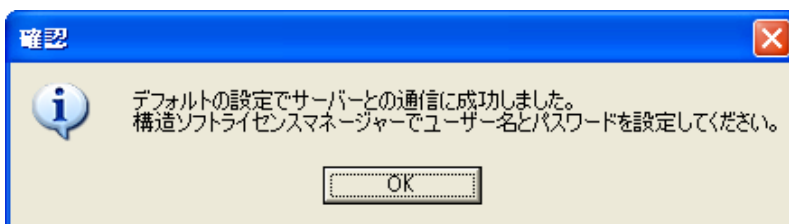


- ③ ②で[OK]ボタンが押されると最初にデフォルトの設定（ポート番号8000）で検証します。[OK]ボタンを押すと検証を開始します。[キャンセル]ボタンを押すと「インターネット認証ライセンス検証ツール」を終了します。

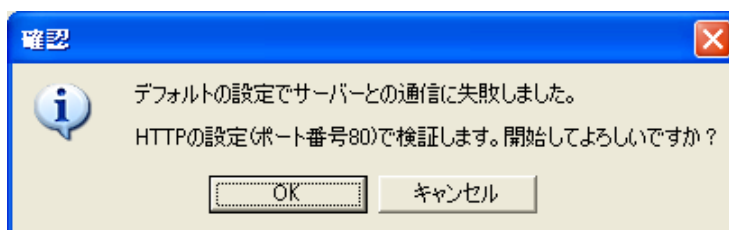


1.3 操作方法

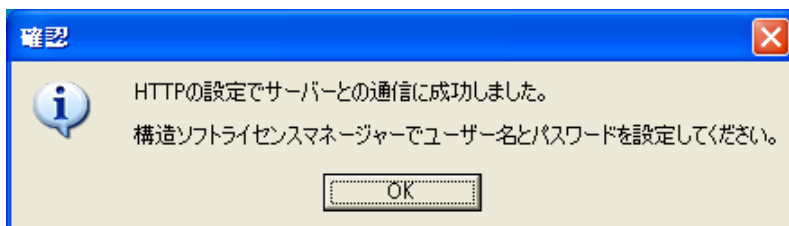
- ④ 検証が成功した場合、以下の画面が表示されますので、[OK]ボタンを押して終了します。失敗した場合は、⑤に進みます。



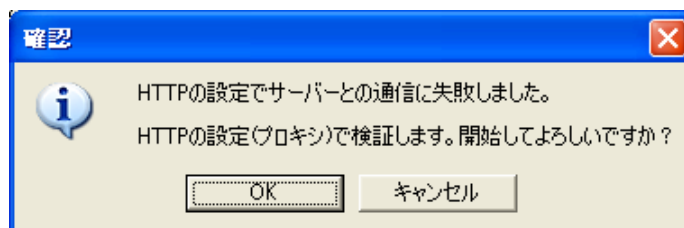
- ⑤ 検証が失敗した場合、以下の画面が表示されますので、検証する場合は[OK]ボタンを押します。検証を終了する場合は、[キャンセル]ボタンを押します。



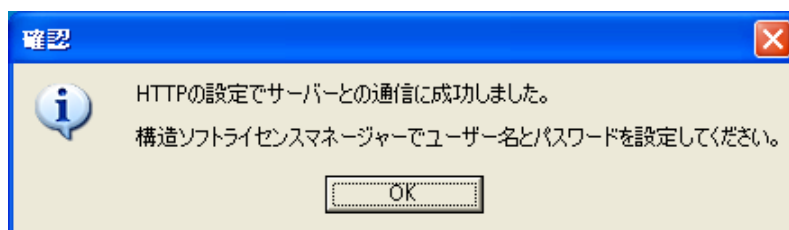
- ⑥ 検証が成功した場合、以下の画面が表示されますので、[OK]ボタンを押して終了します。失敗した場合は、⑦に進みます。



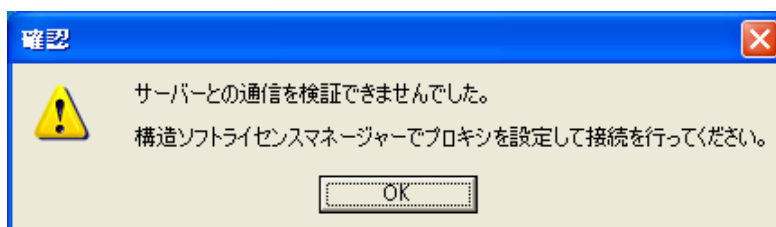
- ⑦ 検証が失敗した場合、以下の画面が表示されますので、検証する場合は[OK]ボタンを押します。検証を終了する場合は、[キャンセル]ボタンを押します。



- ⑧ 検証が成功した場合、以下の画面が表示されますので、[OK]ボタンを押して終了します。失敗した場合は、⑨に進みます。



- ⑨ 上記の検証に失敗した場合、プロキシサーバーの設定が必要になります。ネットワーク管理者にプロキシサーバーのアドレスと通信ポートをご確認頂き、「構造ソフト ライセンスマネージャ」を導入後、再度検証していただくことになります。以下は、検証に失敗した画面です。



- ※ ④又は⑥又は⑧の画面が表示されましたら、お客様のPC環境でインターネット認証ライセンスを行うことが可能です。⑨の画面が表示されたら、プロキシの設定のご確認が必要になります。